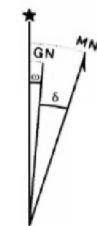
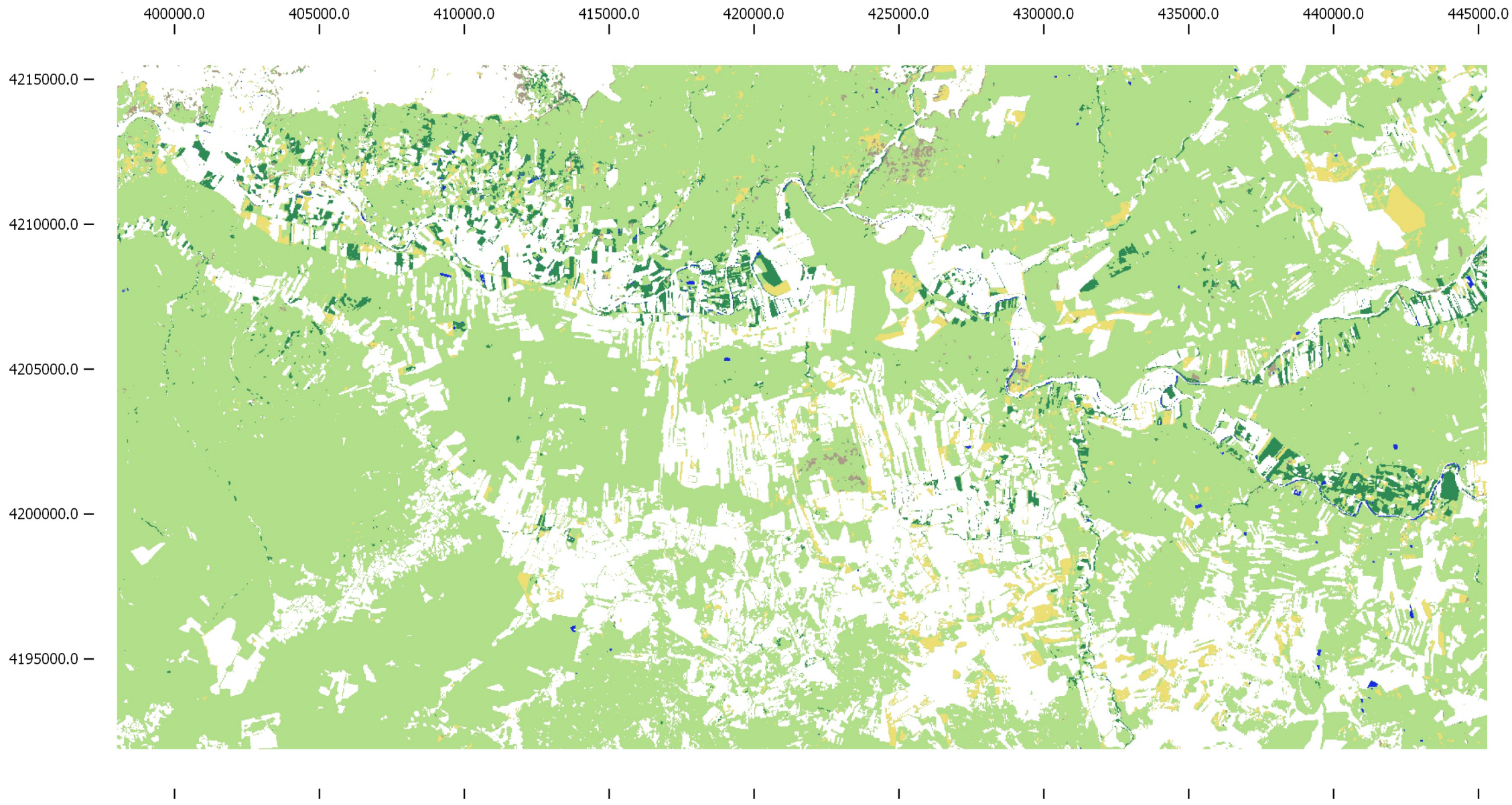


# MAPA DEL OLIVAR EN 1987



### DATOS PARA EL CENTRO DE LA CUADRÍCULA


Valor medio de la declinación magnética para el día 07 de julio de 2015  $\delta = 1^\circ \pm 0' 19''$  Oeste.  
 La declinación disminuye  $0^\circ 7'$  por año.  
 Huso 30. Convergencia de la cuadrícula  $\omega = 0^\circ 6' 10''$   
 Factor de escala = 0.999600

Sistema de coordenadas proyectadas WGS84 U.T.M. Zona 30N. Elipsoide GRS80. Proyección UTM Huso 30. Datum WGS84. Las coordenadas en negro corresponden a la cuadrícula UTM

### Leyenda

- Labor intensiva en 2015
- Monte en 2015
- Agua en 2015
- Suelo desnudo en 2015
- Otras clases
- Olivar



 <b>UNIVERSIDAD DE JAÉN</b> <b>Escuela Politécnica Superior</b> <b>(Jaén)</b>		
Trabajo Fin de Grado: <b>ESTUDIO DE LA EVOLUCIÓN DE LA IMPLANTACIÓN DEL CULTIVO DE OLIVAR EN LA ZONA DE VEGAS MEDIAS DEL RÍO GUADALQUIVIR EN LA PROVINCIA DE JAÉN EN LOS ÚLTIMOS 30 AÑOS MEDIANTE EL TRATAMIENTO DIGITAL DE IMÁGENES DE SATÉLITE LANDSAT.</b>		
<b>Nº Plano:</b>  <span style="font-size: 2em;"><b>10</b></span>	AUTOR: Idefonso Navarrete Segado	TUTOR: D. Carlos Pinilla Ruiz
	Escala: 1:175.000	Fecha: 13/06/2018