

APUNTES, MANUALES, PRESENTACIONES



Universidad de Jaén

Escuela Politécnica Superior de Jaén

Instalación de WinDLX en MacOS

Francisco José Quesada Real

2022

Arquitectura de computadores



CC BY NC

Instalación de WinDLX en MacOS

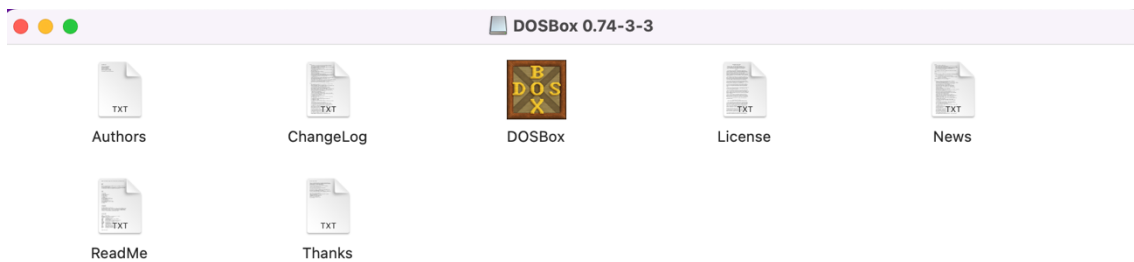
Este manual contiene los pasos para instalar WinDLX en MacOS utilizando DOSBox.

Paso 1.- Descarga e instalación de DOSBox.

Acceder al enlace de DOSBox (<https://www.dosbox.com/download.php?main=1>) y hacer clic en “Download Now”. Esto descargará el archivo .dmg.



Tras hacer clic en el archivo .dmg se montará la unidad con el siguiente contenido.




Arrastrar el icono “DOSBox” a la carpeta “Aplicaciones”.

Desde “Aplicaciones”, hacer clic en el icono “DOSBox”.

Se abrirá una ventana para confirmar que se desea abrir el software descargado de internet. Hacer clic en “Abrir”.

Además, se abrirá una ventana para dar permisos de captura de teclado, hacer clic en “Abrir Preferencias del Sistema”.

Recepción de pulsaciones de teclas



“DOSBox” quiere recibir las pulsaciones de teclas de cualquier aplicación.

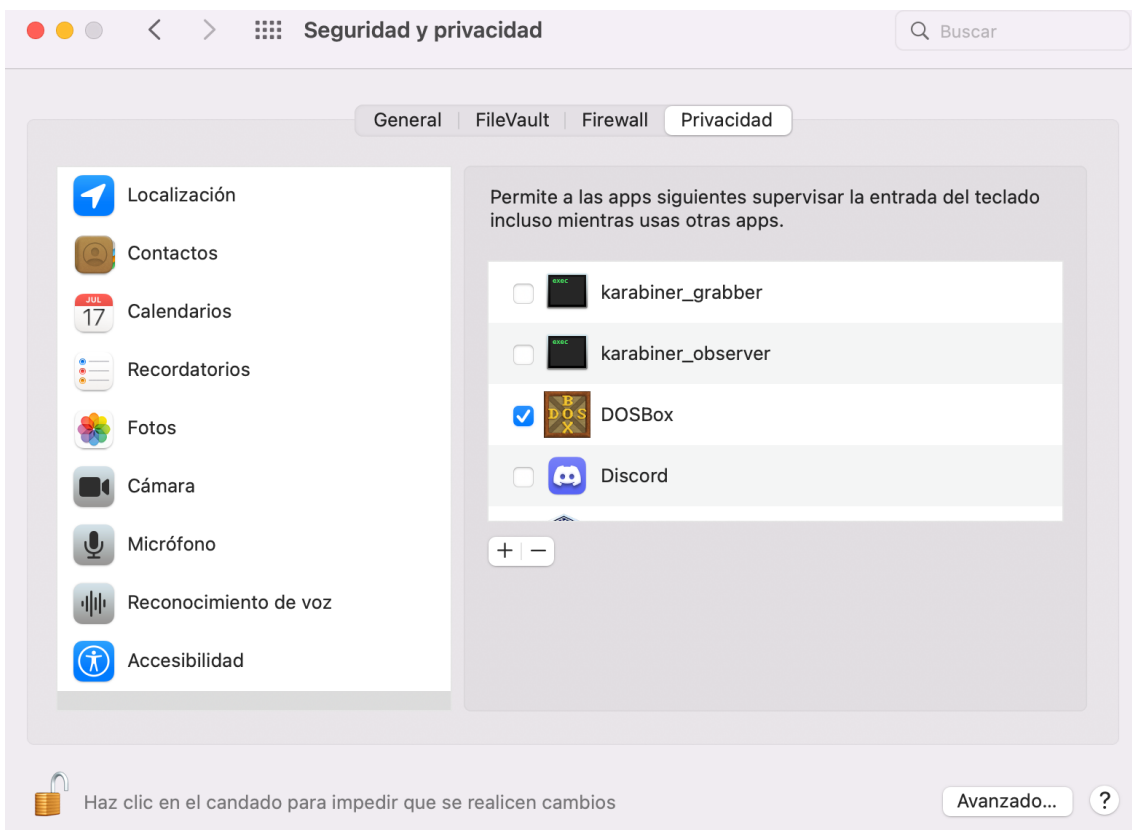
Da acceso a esta aplicación en el panel “Seguridad y privacidad” de Preferencias del Sistema.

?

Abrir Preferencias del Sistema

Denegar

Hacer clic en el candado que hay en la esquina inferior izquierda. Para abrir el candado hay que introducir la contraseña del usuario del sistema. Una vez abierto, marcar “DOSBox”.



Seguridad y privacidad

General | FileVault | Firewall | Privacidad

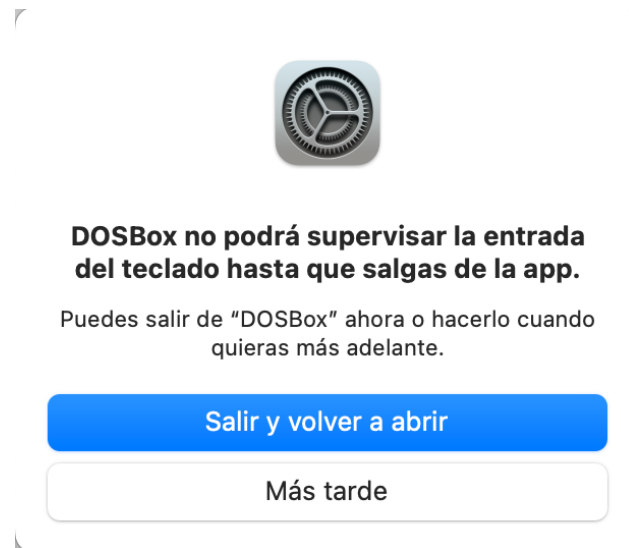
Permite a las apps siguientes supervisar la entrada del teclado incluso mientras usas otras apps.

<input type="checkbox"/>	karabiner_grabber
<input type="checkbox"/>	karabiner_observer
<input checked="" type="checkbox"/>	DOSBox
<input type="checkbox"/>	Discord

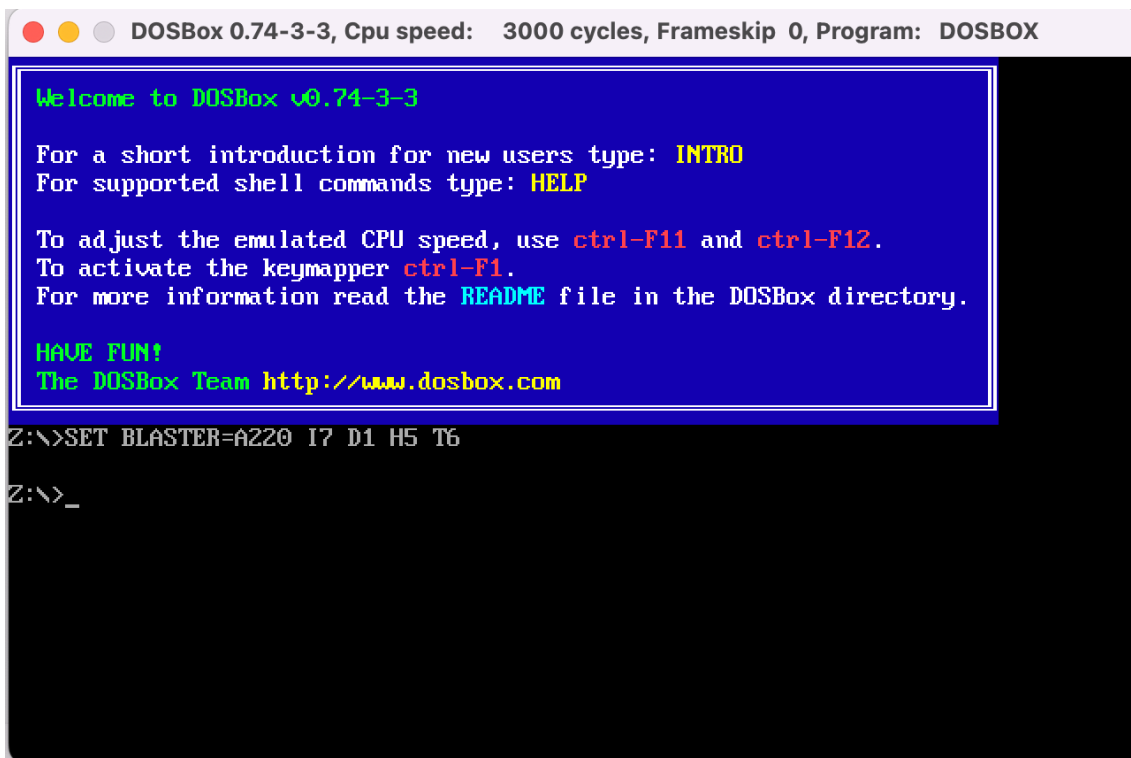
Haz clic en el candado para impedir que se realicen cambios

Avanzado... ?

Al marcar "DOSBox" aparecerá la siguiente ventana. Hacer clic en "Salir y volver a abrir"



Tras esto, se abrirá una ventana con la terminal de DOSBox.



Paso 2.- Descargar de PLATEA el archivo dosboxfolder.zip

Descomprimir el archivo y arrastrar la carpeta "dosboxfolder" al directorio "home".

Paso 3.- Ejecutar Windows en DOSBox

Seleccionar la configuración del teclado español en DOSBox

```
keyb sp
```

Montar la unidad C: escribiendo en el terminal:

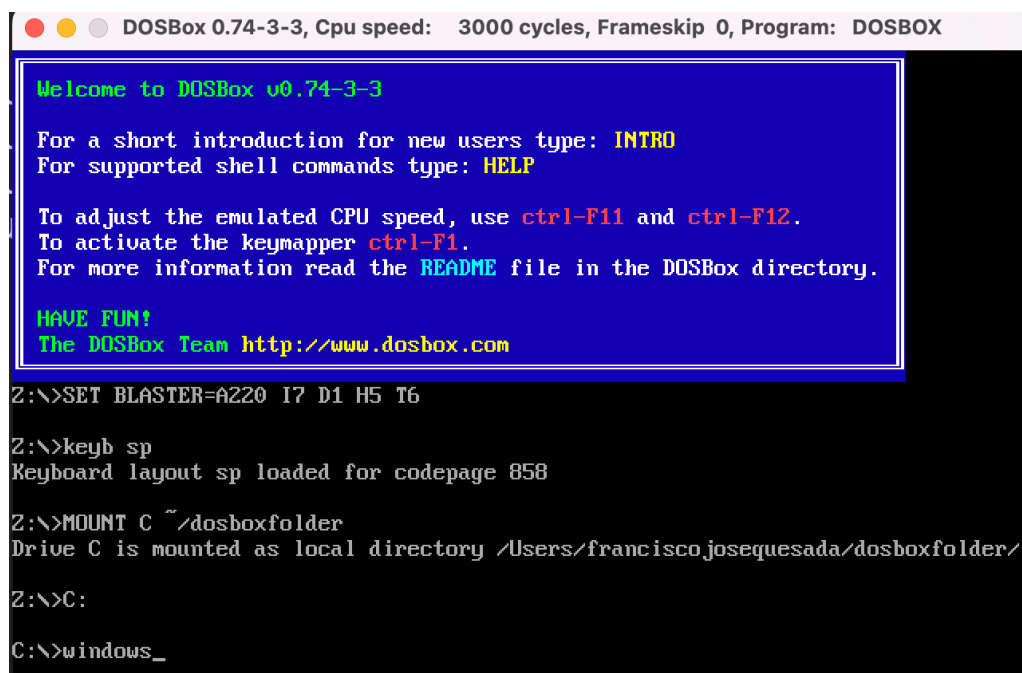
```
MOUNT C ~/dosboxfolder
```

Cambiar de la unidad Z: a C:

```
C:
```

Lanzar windows

```
windows
```



```
DOSBox 0.74-3-3, Cpu speed: 3000 cycles, Frameskip 0, Program: DOSBOX

Welcome to DOSBox v0.74-3-3

For a short introduction for new users type: INTRO
For supported shell commands type: HELP

To adjust the emulated CPU speed, use ctrl-F11 and ctrl-F12.
To activate the keymapper ctrl-F1.
For more information read the README file in the DOSBox directory.

HAVE FUN!
The DOSBox Team http://www.dosbox.com

Z:\>SET BLASTER=A220 I7 D1 H5 T6

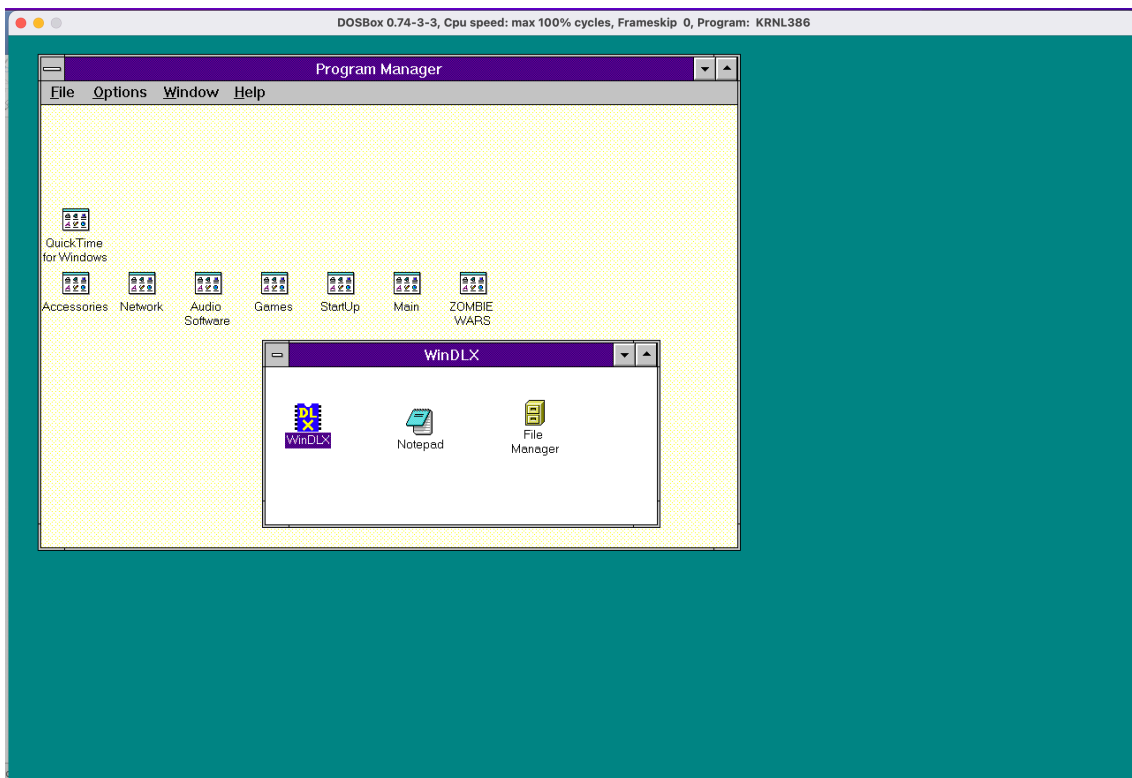
Z:\>keyb sp
Keyboard layout sp loaded for codepage 858

Z:\>MOUNT C ~/dosboxfolder
Drive C is mounted as local directory /Users/franciscojosequesada/dosboxfolder/

Z:\>C:

C:\>windows_
```

Al ejecutar “Windows” se abrirá la ventana para acceder a “WinDLX”



Paso 4. Asignar configuración por defecto en DOSBox

Ir al directorio `~/Library/Preferences/` y abrir el archivo `DOSBox 0.74 Preferences` (el nombre del archivo puede variar dependiendo de la versión).

Una vez abierto el archivo, al final del mismo encontraremos la sección `[autoexec]`.

```
245  
246 [autoexec]  
247 # Lines in this section will be run at startup.  
248 # You can put your MOUNT lines here.  
249  
250  
251  
252
```

Añadir las siguientes líneas y guardar el archivo.

```
MOUNT C ~/dosboxfolder  
C:  
windows
```

Así, cada vez que abramos “DOSBox” se iniciará “Windows” automáticamente, sin necesidad de escribir ningún comando por terminal.

Referencias:

https://www.dosbox.com/wiki/DOSBox_and_Mac_OS_X

